



## EMIRA

Le tapis couvre-caillebotis pour couloirs

### Revêtement conçu pour réduire le nombre de fente sur caillebotis.

- Surface incurvée avec une double pente d'environ 3% vers les fentes :
  - réduit les émissions d'ammoniac par l'évacuation rapide de l'urine
  - sèche rapidement et augmente la propreté (dans toute l'étable)
  - favorise les onglons secs et par conséquent leur bonne santé

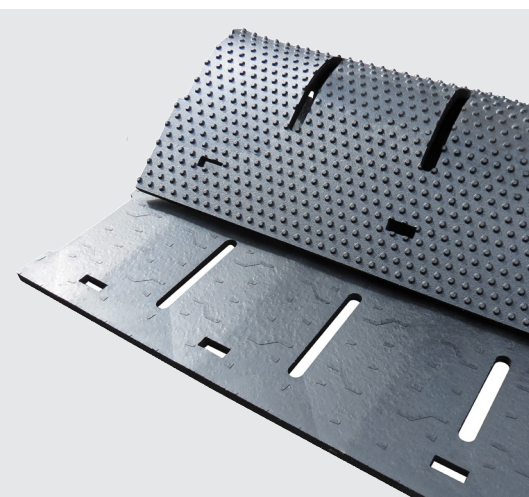
Réduction du nombre de fentes de caillebotis :

- env. 75% des fentes sont couvertes
- 25% en moins d'émissions de la fosse à lisier (qui peut continuer à fonctionner de la manière habituelle)

- Adhérence optimisée grâce au profil et au corindon intégré dans la surface.
- La surface de contact large de 20 cm d'une souplesse ménageant les onglons procure un confort de déplacement agréable.
- Montage simple : tapis en plaques maniables avec fixations éprouvées.
- Convient aux bâtiments neufs ou en rénovation.\*

\*Après diagnostic du bâtiment par nos experts.

[www.agriestelevage.fr](http://www.agriestelevage.fr)

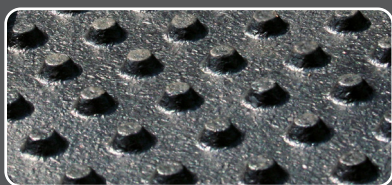


**KRAIBURG**

### Caractéristiques



Surface bombée  
avec pente et léger profil



Crampons coniques  
pour une souplesse idéale



## DONNÉES TECHNIQUES

### Accessoires



#### Système de fixation

Cheville en caoutchouc brevetée pour éviter le glissement latéral - à fleur du tapis

### Options

## RIMA

Idéal pour vos couloirs consolidés

CONFORT  
HYGIÈNE  
SÉCURITÉ

Découvrez la fiche produit dédiée.



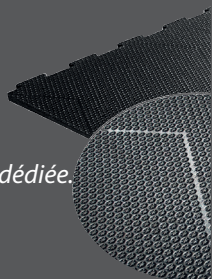
## ProfIKURA

Idéal pour vos passages

Le premier "tapis en caoutchouc tout en un" pour les étables à bovins :

SOUPLESSE  
ADHÉRENCE  
ABRASION D'ONGLONS

Découvrez la fiche produit dédiée.



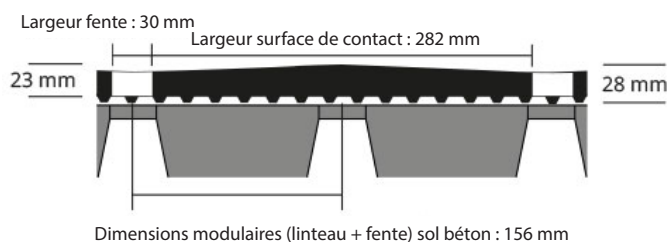
*Merci d'observer les prescriptions KRAIBURG lors de la pose, de l'entretien ou de l'utilisation des tapis caoutchouc, disponibles sur simple demande ou visibles sur la fiche technique prévue à cet effet.*

### Dimensions

Épaisseur : **28 mm**  
Largeur x Longueur : **sur mesure**

Largeur de fente : **30 mm**  
Largeur surface de contact : **282 mm**

Prochainement, nous pourrions également proposer des fentes variant entre 220 mm et 340 mm.  
La proportion de zone de fente peut varier entre 4 et 6%.



### Onglons secs & réduction des émissions

Comment réduire les émissions d'ammoniac ?

- > évacuer l'urine rapidement et nettoyer fréquemment
- > minimiser les surfaces salies, p. ex. par des stalles d'affouragement surélevées



#### Nos solutions pour réduire les émissions d'ammoniac

SURFACES PLANES CONSOLIDÉES		CAILLEBOTIS	
RIMA <b>NOUVEAU</b>	> Tapis à canaux d'assainissement	KURA SB	> Surface bombée avec pente de 5 % vers la fente
profIKURA P	> Avec pente transversale et canal central retenant l'urine	EMIRA <b>NOUVEAU</b>	> Surface bombée avec pente de 3 % vers la fente et couverture de 75 % des fentes



[www.agriestelevage.fr](http://www.agriestelevage.fr)

AGRIEST - Z.A. de la Maze - FR - 70360 SCEY SUR SAONE  
TEL. : + 33 (0)3 84 92 76 76 - Mail : [contact@agriestelevage.fr](mailto:contact@agriestelevage.fr)